

Enkhuizen 615 (2011) - 28PK Vetus - Boegschroef & Koelkast



Bent u op zoek naar de meest complete Enkhuizen 615 die momenteel op de markt is? Deze prachtige sloep uit 2011 is niet alleen een lust voor het oog, maar ook technisch uitgevoerd met de meest uitgezochte opties voor maximaal vaarplezier.

Met de krachtige 28 PK Vetus 3-cilinder diesel en de ingebouwde boegschroef is deze boot uiterst eenvoudig te bevaren, zelfs voor de beginnende watersporter. Of u nu door smalle grachten vaart of moet aanleggen met zijwind; u houdt altijd de volledige controle. Luxe en comfort aan boord:

Deze Enkhuizen is gebouwd met oog op detail en comfort. Tijdens warme zomerdagen geniet u van een ijskoud drankje uit de ingebouwde koelkast. De boot is rijkelijk afgewerkt met massief teakhout op de vloer, de instappen en de motorkist, wat in combinatie met de diepe comfortabele kussenset zorgt voor een exclusieve uitstraling.

Technische Specificaties: Enkhuizen 615 (2011)

- Manoevreren: Vetus Boegschroef
- Comfort: Ingebouwde koelkast/ koelunit
- Materiaal: Polyester (hand-lay-up)
- Exterieur: Massief teak (vloer, motorkist, instappen), kabelaring met leguaan, rvs-beslag

Inclusief: Buiskap met achterzeil, luxe kussenset, kabelaring met leguaan, RVS zwemtrap en navigatieverlichting.

Waarom dit exemplaar?

- Full Option: Uitgerust met boegschroef, koelkast en de krachtige 28 pk motor.
- Superieure Vaareigenschappen: Dankzij de breedte van 2,35m ligt de boot zeer stabiel en koersvast.
- Topstaat: De boot is met zorg onderhouden, de romp glanst en het teak is in uitstekende conditie.
- Documentatie: De originele eigenaarshandleiding en onderhoudshistorie zijn aanwezig.

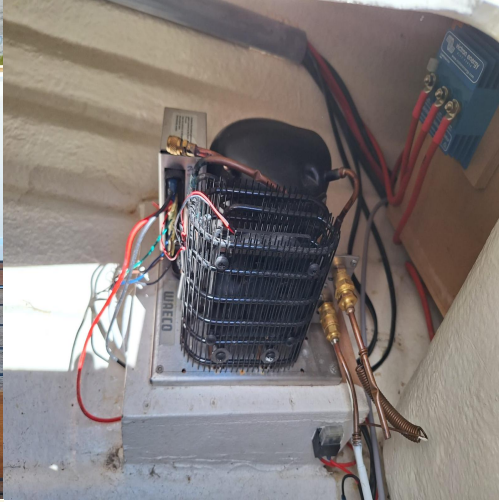
Deze Enkhuizen 615 is volledig vaarklaar voor het nieuwe seizoen. Een waardevaste investering in jarenlang vaarplezier.

Interesse? Neem direct contact op voor een bezichtiging. Deze "full option" klassieker zal niet lang onverkocht blijven.









Enkhuizen 615 (2011) - 28PK Vetus - Boegschroef & Koelkast

Afmetingen: 6,15 x 2,35 x 0,55

Motorisatie: Vetus M.328 - 28 PK 3 cilinder Diesel

Bouwjaar: 2011

Ligplaats: Jachthaven Veenstra Yachts

Algemene specificaties

Werf: Stoop Jachtbouw

CE aantal opvarenden: C

Rompvorm: Overnaads

Rompkleur: zwart

Dek en opbouw kleur: Teak

Besturing: Stuurwiel

Roer: Aangehangen

Accommodatie

Slaapplaatsen: 2

Matrassen: ✓

Kleur stoffering: Beige

Kussens: ✓

Watertank & materiaal: ✓

Watersysteem: ✓

Brandstoftank: 1

Radio/CD-speler: Radio

Koelkast & voeding: ✓

Motor & elektra

Aantal identieke motoren: 1

Merk: Vetus

Model: M3.28

Serienummer: 212914 124722

PK:	28
Bouwjaar:	2011
Aantal cilinders	3
draaiuren ca:	388
Brandstof:	Diesel
Brandstoftank aantal	1
Totale inhoud	42
Meetinstrumenten	✓
Brandstoftankmeter	✓
Toerenteller	✓
Oliedrukmeter:	✓
Boegschroef	Vetus
Accu	2 stuks start/boegschroef
Dynamo	✓
Voltmeter	✓

Navigatie & elektra

Dieptemeter::	Defect
Navigatieverlichting:	✓
Opmerkingen:	Extra: Cockpitverlichting

Tuigage

Uitrusting buitenom

Anker & materiaal:	5kg. ploeganker + lijn
Buiskap:	✓
Kuipent:	Kuipkleed
Bimini zonnetent:	✓
Zonnebed:	✓
Zwemtrap:	✓
Stootwillen:	✓



Veenstra Yachts
Jelle-paad 4
8493 RG Terherne
06-50408400

info@veenstrayachts.nl
<https://veenstrayachts.nl>

Landvasten: ✓
Teakdek: ✓
Kabelaring: ✓
Opmerkingen: X

Veiligheid

Bilgepomp: ✓
Brandblusser: ✓
CE normering:: C
Zelflozende kuip: ✓