

Albin Accent 26



Galaxy A54 5G

Na 7 geweldige zeiljaren bieden we onze Zweedse Albin Accent 26 (Peter Norlin ontwerp)aan.

De Albin Accent 26 zeilt als kwarttonner fantastisch; bij lichtweer is er het voordeel van een klein nat oppervlak, bij harde wind wordt de waterlijn langer door de 'bolle buik', die voorveel ruimte zorgt.

Want, hoewel de boot in een 8 meter-box past, biedt hij ruimte aan 4-5 personen en voelt vaak als een 30 voeter.

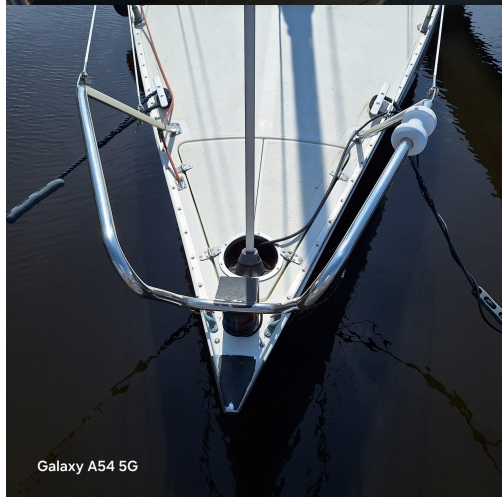
De Beta Marina 14 PK (bouwjaar 2009) ligt in het vooronder waardoor er achter in de boot veel ruimte is.

DE BOOT IS BINNEN IN DE WINTERSTALLING TE BEZICHTIGEN





Galaxy A54 5G



Galaxy A54 5G

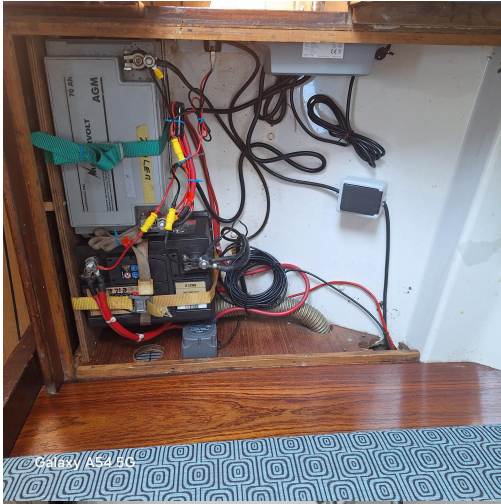


Galaxy A54 5G











Albin Accent 26

Afmetingen: 8.05 X 2.77 X 1.54

Motorisatie: Beta Marina 14 pk (10,36 kW)

Bouwjaar: 1976

Ligplaats: Veenstra Yachts Terherne. Winterstalling binnen.

Algemene specificaties

Ontwerper:	Peter Norlin
Werk:	SHIPMAN AB Sweden
Rompvorm:	S.spant
Rompkleur:	wit
Dek en opbouw kleur:	wit
Dek en opbouw materiaal:	Polyester
Ramen:	Aluminium
Kuip:	Open
Doorvaarthoogte normaal:	11 meter
Diepgang:	6.25 m
Lengte waterlijn:	6.25 m
Werverplaatsing:	2600 kg
Ballast:	860 kg
Besturing:	Helmhout
Roer:	Doorgestoken
Kiel/zwaard:	Vinkiel

Opmerkingen: Peter Norlin heeft de Accent ontworpen voor de Wereldkampioenschappen 1 / 4 ton klasse, waar deze wereldkampioen werd. Het is een zeer snelle, vergevingsgezinde zeiler die fantastisch op het roer ligt. Door de uitstekende gewichtsverdeling is de Accent met licht weer al erg vlot.

Accommodatie

Salon:	Afgesloten vooronder en toilet.
Stahoogte:	1,77 m.

Slaapplaatsen:	4-5 personen
Type interieur:	Teak betimmering
Matrassen:	✓
Kleur stoffering:	Blauw/ bootstoffering en bootkussens 2013
Kussens:	✓
Watertank & materiaal:	Kunststof in vooronder
Watersysteem:	Handwaterpomp
Brandstoftank:	1 kunststof
Toiletten:	Handmatig pomptoilet
Kooktoestel & brandstof:	2-pits thermisch beveiligd kooktoestel, gas
Oven:	✓

Motor & elektra

Aantal identieke motoren:	1 BETA MARINE
Start type:	Elektrisch
Type:	B-14 HE
Merk:	BETA MARINE
Model:	K22780
PK:	14 pk
Bouwjaar:	2009
Aantal cilinders	2
Brandstof:	Diesel
Keerkoppeling:	Flexibele / watergesmeerde schroefafdichting.
Brandstoftank aantal	1 kunststof
Totale inhoud	35 liter
Brandstoftankmeter	✓
Accu	2 stuks Mastervolt AGM 90 Ah lichtaccu (start accu 2025)
Acculader	Mastervolt 2018
Dynamo	✓
Walstroom	✓
Walstroomkabel:	✓
Voltage	12 volt

Opmerkingen

Motor: nieuwe Beta marine, vermogen (pk): 14 pk, 2-blads klapschroef, aandrijving: schroefas watergesmeerd, keerkoppeling, interkoeling, bouwjaar: 2009, brandstof: diesel, brandstoftank 35 liter van 2009.

Navigatie & elektra

Kompas::	Schotkompas Plastimo Contest
Dieptemeter::	2019
Windmeter:	✓
Navigatieverlichting:	✓
Stuurautomaat:	✓
Klok:	✓
Barometer:	BARIGO roestvrijstaal
Hydrometer:	BARIGO roestvrijstaal
Marifoon:	Garmin VHF 100i

Tuigage

Aantal masten:	1
Mast materiaal:	Aluminium
Verstaging:	RVS
Aantal zeilen:	4
Zeilen materiaal:	Dacron
Grootzeil:	✓
Spinnaker:	✓
Spinnakerboom:	3.00 m
Grootzeilhuik:	✓
Lieren:	4
Selftailing:	2

In 2008 vervangen:

Verstaging en nieuwe Selden mast (oude mast beschadigd door derden bij takelen)

Opmerkingen: Furlex 100 vervangen (Jan Schokker's zeilmakerij Volendam)

Radarreflector 3 lens mini.

De Furlex trommel is in de ankerkluis gemonteerd waardoor de ruimte tussen rolfoek en voordek klein blijft.

Uitrusting buitenom

Anker & materiaal: Delta Anker Lewmar

Anker bevestiging: Lijn met loden voorloop

Buiskap: ✓

Kuipent: Aanritsbaar op buiskap

Zeerailing: r.v.s.

Zwemtrap: Uitklapbaar R.v.s.

Stootwillen: 6

Landvasten: 4

Reddingsboei: ✓

Pikhaak: ✓

Kuiptafel: ✓

Opmerkingen: Exterieur / de kuipuitrusting:
Zwemtrap, buiskap, achtertent, rolfoekhoes, huik voor grootzeil, zelflozende kuip, aluminium raamljsten, R.v.s. zeereling, opbouw polyester.

Veiligheid

Bilgepomp: ✓

Brandblusser: ✓

Gasbun met afvoer: ✓

Zelflozende kuip: ✓